

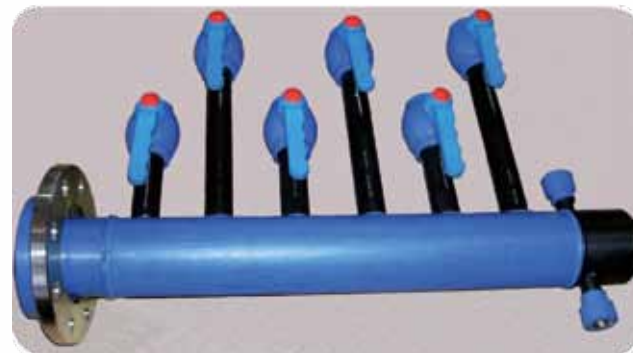


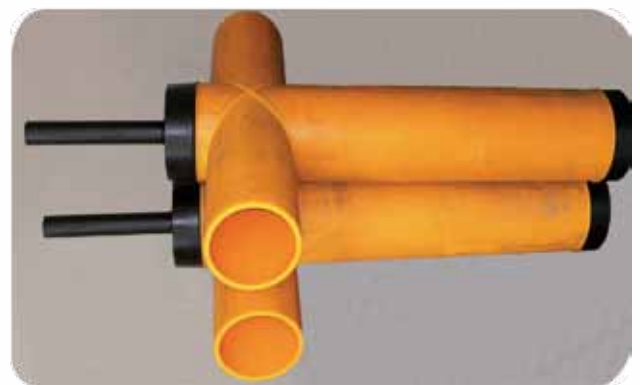
Elementy instalacji technologicznych



ELEMENTY INSTALACJI TECHNOLOGICZNYCH

Instalacje odgazowywania wysypisk śmieci.
Zbiorniki magazynowe montowane na samochodach.
Odciaży oparów kwasowych w galwanizerniach.
Stacje uzdatniania wody.
Stacje redukcyjne wody.
Instalacje basenowe.
Obudowy filtrów, wentylatorów przemysłowych, skrzynek elektrycznych.
Przewody wentylacyjne.
Stojaki mnicha.
Koryta.





Szagru sp. z o.o.
ul. Jaskótek 16
43-215 Studzienice

Centrala +48 32 449 00 00
Marketing i Sprzedaż +48 32 212 87 14
Sekretariat +48 32 210 34 54

info@szagru.pl
dms@szagru.pl
sekretariat@szagru.pl



Kształtki



Separatory substancji ropopochodnych



Studnie i przydomowe oczyszczalnie ścieków



Kłapy zwrotne



Separatory tłuszczu



Zbiorniki i instalacje technologiczne